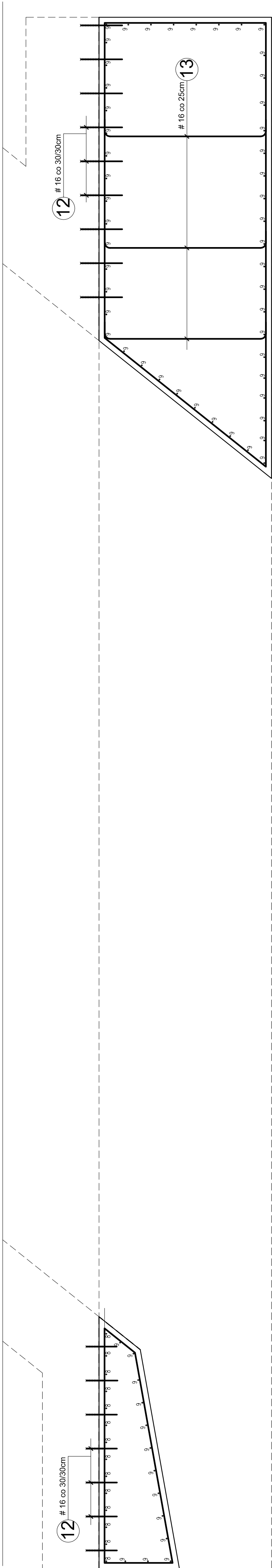


Budowa ciągu pieszo rowerowego w ciągu drogi powiatowej nr 1576K Nowy Sącz - Florynka w m. Nowy Sącz

ZBROJENIE POSZERZENIA KONSTRUCJI

SKALA 1:25



KONSTRUKCJA			
	maso catk. [kg]	3456	
	maso razem [kg]	175	2272 1009
	maso 1mb [kg]	0,89	1,58 3,85
	długość catk. [m]	197	1438 262
	1 3	170 33	
	2 30	450 135	
	11 985	10 99	
	10 488	10 49	
	9 290	61 177	
	8 430	14 61	
	7 315	96 302	
	6 137	96 132	
	5 140	48 67	
	4 136	48 66	
	3 132	48 64	
	2 1435	34 488	
	1 1435	14 201	
poz.	nr	ilość	0 25
	pręta	φ12	
	długość	φ16	
	pręta[cm]	razem [mb]	uwagi
SPECYFIKACJA ZBROJENIA			

MATERIALS:

BETON C30/37

STAL A-IIN (BSt500S)

JWAGI:

1. Zbrojenie wykonać po wykonaniu robót rozbiórkowych. W razie rozbieżności pomiędzy stanem istniejącym a założeńiami projektowymi zbrojenie zostanie skorygowane.
2. Otulina zbrojenia – 4cm od strony gruntu – 7cm
3. Osadzić kotwy talerzowe.
4. Zbrojenie wykonać zgodnie z zasadami podanymi w PN-91/S-10042

